

# MAI MULT CA ORICAND

Va prezentam noua linie de pigmenti pentru  
Permanent Make-up si Microblading





## STABILITATE

Mai stabil ca oricand.  
Garantat zero virare!

## TEXTURA

Mai buna ca oricand. O singura gama, ideala  
atat pentru PMU, cat si pentru microblading.

## SIMPLITATE

Mai simplu ca oricand de implantat.  
Culoarea ajunge in interiorul pielii cat ai clipi!

## SIGURANTA

Mai curat ca oricand.  
Conform cu toate noile reglementari!

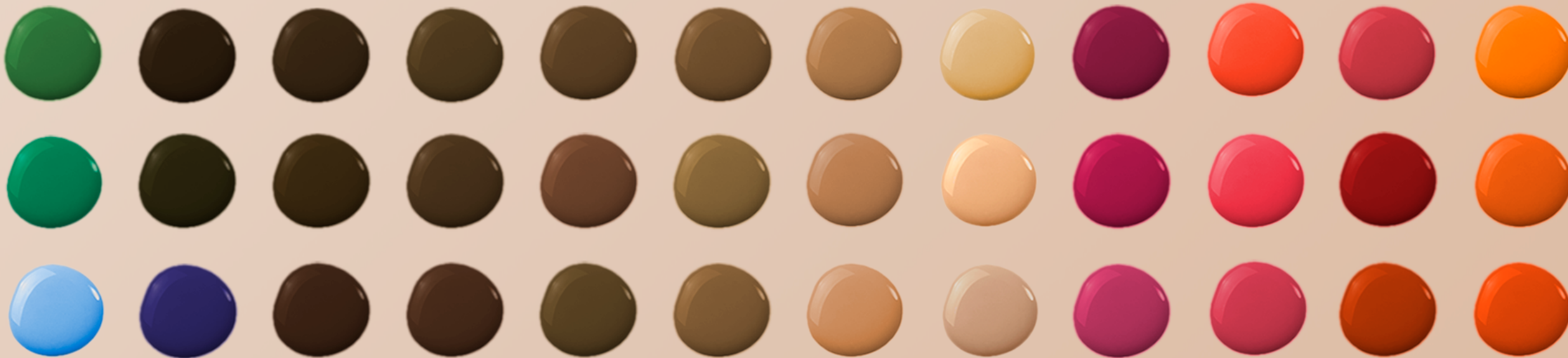
## FORMULA

Longevitate.  
Retusare anuala!



58

DE NUANTE





# 2 MARIMII

5 ml AIRLESS

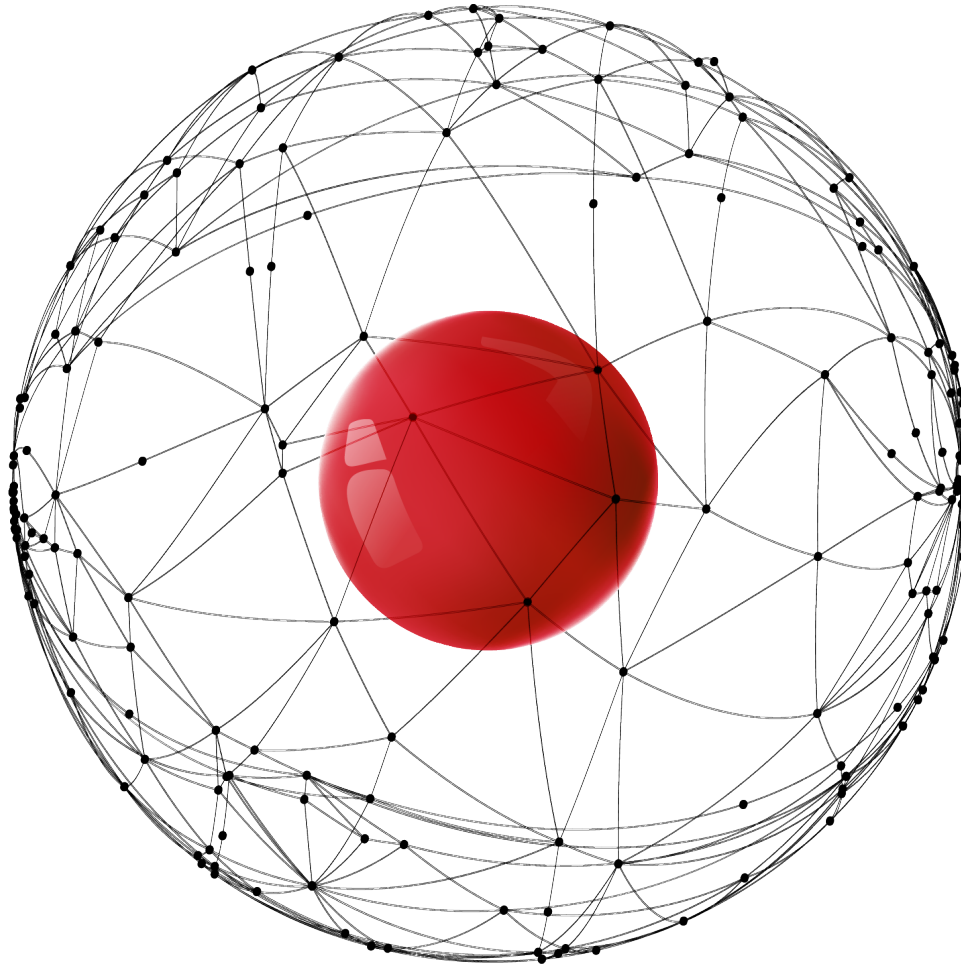
€ 19.99

15 ml AIRLESS

€ 49.99



S  
T  
A  
B  
I  
L



## BIOCOATING

Previne PH-ul acid al pielii sa corodeze structura moleculara a pigmentului, pastrand integritatea culorii.



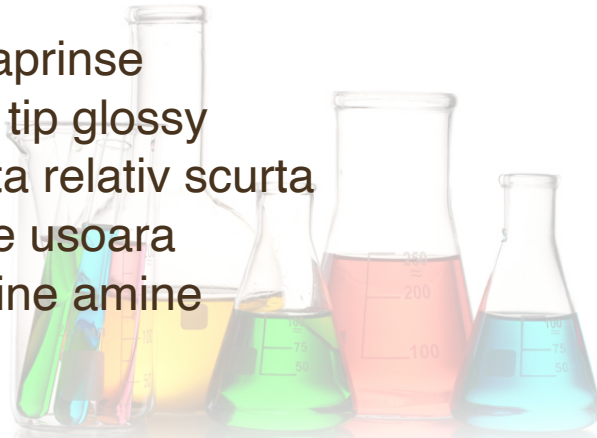
## PIGMENTI

## ORGANICI

Pigmentii organici sunt produși sintetic în laborator și este o interpretare greșită să credem că au origine naturală. Pigmentii organici sunt bazați pe lanțuri de atomi de carbon.

Caracteristici:

- Nuante aprinse
- Efect de tip glossy
- De durată relativ scurtă
- Nuanțare ușoară
- Pot conține amine



## ANORGANICI

Pigmentii anorganici pot fi naturali (roci sau minerale) sau produși sintetic. Acești pigmenti sunt făcuți din compuși minerali și conțin în principal oxizi, sulfizi ai unuia sau mai multor metale.

Caracteristici:

- Nuante întunecate
- Efect matifiant
- De lungă durată
- Stabili și previzibili
- Fără amine



OXIZI DE FIER



C.I.: 77499  
C.I.: 77491  
C.I.: 77492

DIOXID DE TITANIU

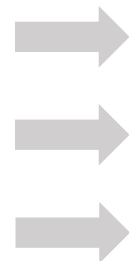


C.I.: 77891

OXID DE CROM



C.I.: 77288



DIOXID DE TITANIU

OXID DE CROM

OXIZI DE FIER

OXIZI DE FIER



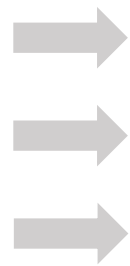
C.I.: 77499  
C.I.: 77491  
C.I.: 77492

DIOXID DE TITANIU



C.I.: 77891

ORGANIC

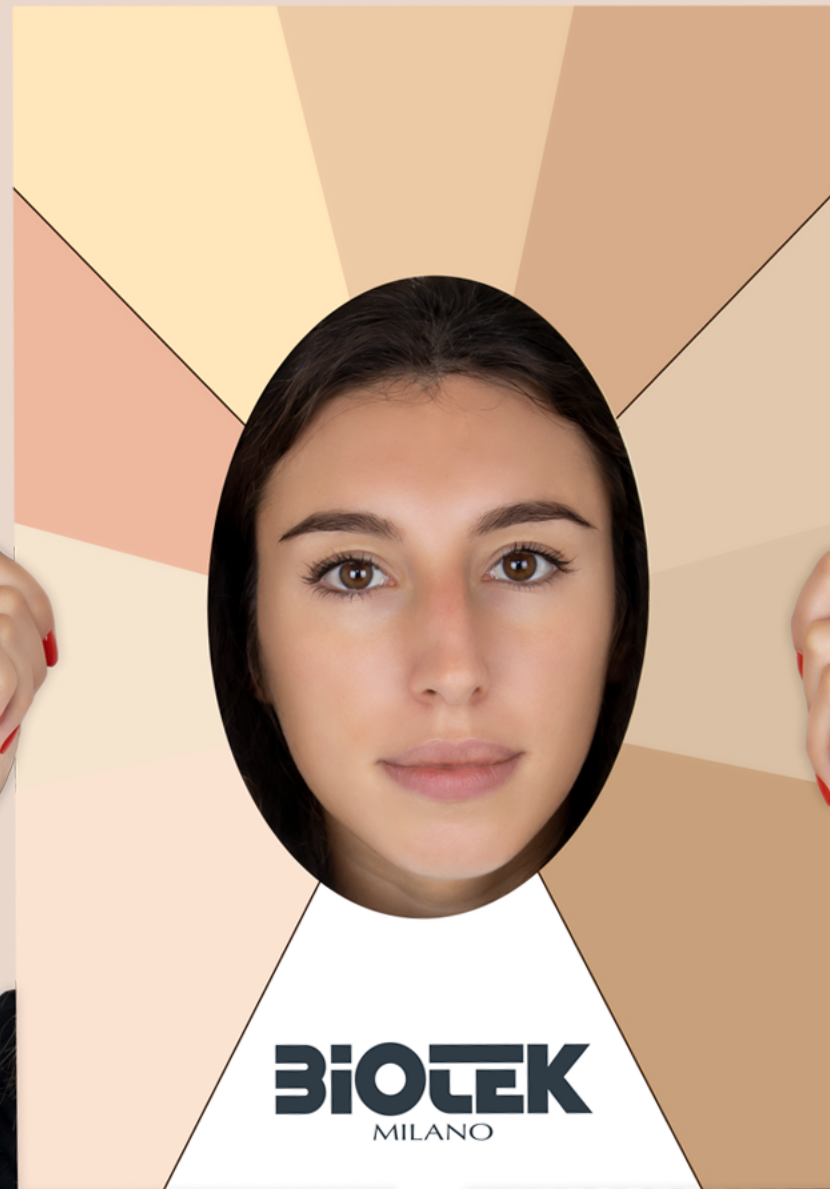


DIOXID DE TITANIU  
OXIZI DE FIER  
ORGANIC

# FOTOTIPURI PALETA DE CULORI

€ 15.00

---



ELIZA NAE ACADEMY

9/24

[academiademicropigmentare.ro](http://academiademicropigmentare.ro)

# UNUSUALLY

## DETESTAT



PMU TESTER SPRANCENE.

€ 120.00

PMU TESTER BUZE

€ 120.00

U

S

O

R

D  
E

A  
L  
E  
S

RECE



BLOND

Hollywood  
*Cold Blond*

15 ml cod. E15-01  
5 ml cod. E5-01



CASTANIU  
DESCHIS

Madrid  
*Cold Light Brown*

15 ml cod. E15-04  
5 ml cod. E5-04



CASTANIU

Portofino  
*Cold Brown*

15 ml cod. E15-07  
5 ml cod. E5-07



CASTANIU  
INCHIS

Mykonos  
*Cold Dark Brown*

15 ml cod. E15-10  
5 ml cod. E5-10



SATEN

Bora Bora  
*Cold Extra Dark Brown*

15 ml cod. E15-13  
5 ml cod. E5-13

NEUTRU



MOSCOW  
*Neutral Blond*

15 ml cod. E15-02  
5 ml cod. E5-02



Ibiza  
*Neutral Light Brown*

15 ml cod. E15-05  
5 ml cod. E5-05



Paris  
*Neutral Brown*

15 ml cod. E15-08  
5 ml cod. E5-08



Milan  
*Neutral Dark Brown*

15 ml cod. E15-11  
5 ml cod. E5-11



Venice  
*Neutral Extra Dark Brown*

15 ml cod. E15-14  
5 ml cod. E5-14

CALD



Berlin  
*Warm Blond*

15 ml cod. E15-03  
5 ml cod. E5-03



San Paolo  
*Warm Light Brown*

15 ml cod. E15-06  
5 ml cod. E5-06



Rome  
*Warm Brown*

15 ml cod. E15-09  
5 ml cod. E5-09



New York  
*Warm Dark Brown*

15 ml cod. E15-12  
5 ml cod. E5-12



Miami  
*Warm Extra Dark Brown*

15 ml cod. E15-15  
5 ml cod. E5-15

# SPRÂNCENE

## CULORI



Hollywood  
*Cold Blond* 15 ml cod. E15-01  
5 ml cod. E5-01

Nuanță de blond rece pentru sprâncene.

Hollywood are o tendință usoară de verde, ideală pentru lucrul pe piele albă deschisă, cu subtonuri de roșu, sau pentru corectarea sprâncenelor blonde care au virat ușor în roșu.



Moscow  
*Neutral Blond* 15 ml cod. E15-02  
5 ml cod. E5-02

Nuanță de blond neutru pentru sprâncene.

Moscow este ideală pentru lucrul pe piele albă deschisă și sprâncene blonde. Această culoare este predominant galbenă cu subton neutru.



Berlin  
*Warm Blond* 15 ml cod. E15-03  
5 ml cod. E5-03

Nuanță de blond cald pentru sprâncene.

Berlin are o usoară tendință roșie. Este ideală pentru lucrul pe piele albă deschisă, cu subton rece, sau pentru corectarea sprâncenelor care virează ușor spre gri.



Madrid  
*Cold Light Brown* 15 ml cod. E15-04  
5 ml cod. E5-04

Nuanță de castaniu deschis pentru sprâncene.

Madrid are o tendință de verde rece. Este ideală pentru lucrul pe piele cu subton cald sau pentru corectarea castaniului deschis care a virat ușor spre roșu.



Ibiza  
*Neutral Light Brown* 15 ml cod. E15-05  
5 ml cod. E5-05

Nuanță de castaniu deschis neutru pentru sprâncene.

Ibiza are o tendință neutră, ceea ce îl face ideal pentru lucrul pe toate tipurile neutre de piele cu sprâncene de un castaniu deschis.

Nu se folosește pe piele cu ton cald.



San Paolo  
*Warm Light Brown* 15 ml cod. E15-06  
5 ml cod. E5-06

Nuanță de castaniu deschis cald pentru sprâncene.

San Paolo are o tendință usoară de roșu. Este ideal pentru lucrul pe clienți cu tonuri reci sau pentru corectarea sprâncenelor ușor gri.





Portofino 15 ml cod. E15-07  
Cold Brown 5 ml cod. E5-07

Nuanță de saten rece pentru sprâncene.

Portofino are o tendinta usoara de verde, ideala pentru lucrul pe piele cu subtonuri calde, sau pentru corectarea sprâncenelor care au virat ușor în roșu.



Mykonos 15 ml cod. E15-10  
Cold Dark Brown 5 ml cod. E5-10

Nuanță de saten inchis pentru sprâncene.

Mykonos are o tendinta de verde / rece. Este ideala pentru lucrul pe piele cu subton cald sau pentru corectarea sprâncenelor care au virat ușor spre roșu.



Paris 15 ml cod. E15-08  
Neutral Brown 5 ml cod. E5-08

Nuanță de saten neutru pentru sprâncene.

Paris are o tendinta neutra, ceea ce o face perfecta pentru lucrul pe toate tipurile de piele cu ton neutru, cu sprâncene șatene. Nu se folosește pe piele cu ton cald.



Milan 15 ml cod. E15-11  
Neutral Dark Brown 5 ml cod. E5-11

Nuanță de saten inchis neutru pentru sprâncene.

Milan are o tendinta neutra, ceea ce îl face ideal pentru lucrul pe toate tipurile neutre de piele cu sprâncene de un saten inchis.

Nu se folosește pe piele cu subton cald sau rece.



Rome 15 ml cod. E15-09  
Warm Brown 5 ml cod. E5-09

Nuanță de saten cald pentru sprâncene.

Rome are o usoara tendinta roșie. Este ideala pentru lucrul pe piele cu subton rece, sau pentru corectarea sprâncenelor care virează ușor spre gri.



New York 15 ml cod. E15-12  
Warm Dark Brown 5 ml cod. E5-12

Nuanță de saten inchis cald pentru sprâncene.

New York are o tendinta usoara de rosu / cald. Este ideal pentru lucrul pe clienți cu subtonuri reci sau pentru corectarea sprâncenelor ușor gri.



Bora Bora 15 ml cod. E15-13  
*Cold Extra Dark Brown* 5 ml cod. E5-13

Nuanță de negru rece pentru sprâncene.

Bora Bora are o tendință ușoară de verde / rece, ideală pentru lucrul pe piele cu subtonuri calde, sau pentru corectarea sprâncenelor care au virat ușor în roșu.



Venice 15 ml cod. E15-14  
*Neutral Extra Dark Brown* 5 ml cod. E5-14

Nuanță de negru neutru pentru sprâncene.

Venice are o tendință neutră, ceea ce o face perfectă pentru lucrul pe toate tipurile de piele cu ton neutru (acelea care nu au tendințe de roșu sau verde) și sprâncene foarte închise la culoare.



Miami 15 ml cod. E15-15  
*Warm Extra Dark Brown* 5 ml cod. E5-15

Nuanță de negru cald pentru sprâncene.

Miami are o ușoară tendință roșie / caldă. Este ideală pentru lucrul pe piele cu subton rece, sau pentru corectarea sprâncenelor care virează ușor spre gri.

# O CULOARE BIOTEK PENTRU FIECARE OCAZIE

Cate tipuri de cliente aveti?  
Pe cele timide, excentrice, pe cele tăcute,  
pe cele clasice, pe cele energice...

Cu noile nuante pentru buze le puteti  
multumi pe toate!



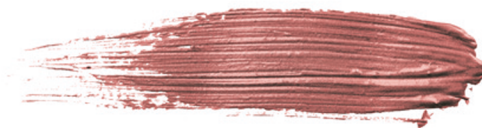
# B U Z E

## C U L O R I



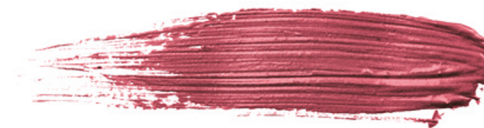
Glacè  
15 ml cod. E15-41  
5 ml cod. E5-41

Glacè este o nuanță de buze maronie, ideală pentru conturarea buzelor.



Romantic  
15 ml cod. E15-42  
5 ml cod. E5-42

Romantic este o nuanță de buze maroniu deschis nud.



Love  
15 ml cod. E15-43  
5 ml cod. E5-43

Love este o nuanță de buze de un roz mediu, acea picătură de culoare potrivită oricărei ocazii.



Lollipop  
15 ml cod. E15-44  
5 ml cod. E5-44

Lollipop este o nuanță de buze de un roz-mov intermediar. Versatilă și perfectă pentru orice ocazie.



Super Model  
15 ml cod. E15-45  
5 ml cod. E5-45

Super Model este o nuanță de buze inspirată de culoarea zmeurei.



Rebel  
15 ml cod. E15-49  
5 ml cod. E5-49

Rebel este o nuanță de buze fuchsia-violet vibranta și intensă.



Bite  
15 ml cod. E15-48  
5 ml cod. E5-48

Bite este o nuanță de buze de un roz aprins.



Parfum  
15 ml cod. E15-46  
5 ml cod. E5-46

Parfum este o nuanță de buze de un roz natural antic.



Bubble  
15 ml cod. E15-47  
5 ml cod. E5-47

Bubble este o nuanță de buze de un nud natural, cald.



# B U Z E

# C U L O R I



Dream 15 ml cod. E15-50  
5 ml cod. E5-50

Dream este o nuanță de buze ca o cireașa aprinsa.



Summer 15 ml cod. E15-53  
5 ml cod. E5-53

Summer este o nuanță de buze căpșună aprinsa. O culoare intermediara între roz și roșu.



Kelly 15 ml cod. E15-56  
5 ml cod. E5-56

Kelly este o nuanță de buze de un roșu caramiziu.



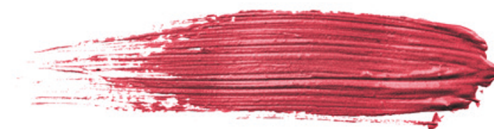
Sexy 15 ml cod. E15-51  
5 ml cod. E5-51

Sexy este o nuanță de buze de un roșu foc. Un mare clasic, rujul roșu este emblema feminității și a senzualității.



Daiquiri 15 ml cod. E15-54  
5 ml cod. E5-54

Daiquiri este o nuanță de buze în tonuri de coral luminos.



Passion 15 ml cod. E15-57  
5 ml cod. E5-57

Passion este o nuanță de buze de un roșu coral proaspăt, irezistibilă și necesar de purtat în fiecare zi.



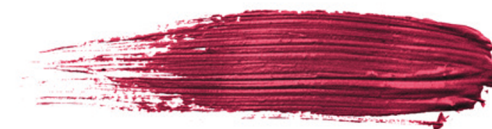
Casinò 15 ml cod. E15-52  
5 ml cod. E5-52

Casino este o nuanță de buze de un portocaliu - piersica. Ideală pentru buze închise la culoare.



Flower 15 ml cod. E15-55  
5 ml cod. E5-55

Flower este o nuanță de buze nud cu accent de piersica. Evoca petalele catifelate în sezonul înfloririi.



Fashion 15 ml cod. E15-58  
5 ml cod. E5-58

Fashion este o nuanță de buze în tonuri de cireșe amarui.



# B U Z E

# C U L O R I



Bordeaux

15 ml cod. E15-59

5 ml cod. E5-59

Bordeaux este o nuanță de buze  
de un roșu rece.



# O C H I C U L O R I



Warm Black 15 ml cod. E15-34  
5 ml cod. E5-34

Warm Black (negru cald) este un pigment rezistent în timp, ideal pentru indesirea de gene și linia grafica de ochi.



Royal Black 15 ml cod. E15-35  
5 ml cod. E5-35

Royal Black este un pigment negru intens, rezistent in timp, ideal pentru indesirea de gene și linia grafica de ochi.



Warm Brown 15 ml cod. E15-36  
5 ml cod. E5-36

Warm Brown (maro cald) este un pigment bogat si intens, ideal pentru indesirea de gene și linia grafica de ochi pe clientele blonde.



Deep Ocean 15 ml cod. E15-40  
5 ml cod. E5-40

Deep Ocean este un pigment de un albastru intens, ideal pentru linia grafica de ochi sau o pudrare a eyelinerului.



Blue Sky 15 ml cod. E15-38  
5 ml cod. E5-38

Blue Sky este un pigment albastru rece deschis, ideal pentru linia grafica de ochi sau o pudrare a eyelinerului.



# C O R R E C T O R I C U L O R I



Yellow 15 ml cod. E15-17  
5 ml cod. E5-17

Yellow este o culoare de mixat pentru pigmentii de permanent make-up, precum și cei de microblading. Aceasta trebuie adăugată unei alte culori în capsula pentru a o face mai luminoasă și deschisă.



Orange 15 ml cod. E15-18  
5 ml cod. E5-18

Orange este o culoare de mixat pentru pigmentii de permanent make-up, precum și cei de microblading. Aceasta se adăugă unei alte culori în capsula pentru a o face mai caldă.



Mineral Red 15 ml cod. E15-19  
5 ml cod. E5-19

Mineral Red este o culoare de mixat pentru pigmentii de permanent make-up, precum și cei de microblading. Aceasta se adăugă unei alte culori în capsula pentru a o face mai roșie.



Bright Red 15 ml cod. E15-20  
5 ml cod. E5-20

Bright Red este o culoare de mixat pentru pigmentii de permanent make-up, precum și cei de microblading. Aceasta se adăugă unui alt pigment de buze în capsula pentru a-l face mai aprins.



Green 15 ml cod. E15-21  
5 ml cod. E5-21

Green este o culoare de mixat pentru pigmentii de permanent make-up, precum și cei de microblading. Aceasta se adăugă unei alte culori în capsula pentru a o face mai rece. Verde, adăugat unui alt pigment de sprâncene, este ideal pentru corectarea sprâncenelor roșii.



Ocre 15 ml cod. E15-22  
5 ml cod. E5-22

Ocre este un corector pentru pigmentii de permanent make-up, precum și cei de microblading. Acesta este folosit pentru a corecta sprâncenele care au virat în gri sau mov. Folosiți-l pur și aplicați-l numai în zonele care trebuie corectate.



# MIRRI CORRECTORI CULORI



Safari 15 ml cod. E15-23  
5 ml cod. E5-23

Safari este un corector pentru pigmentii de permanent make-up, precum și cei de microblading. Acesta este folosit pentru a corecta procedurile vechi de PMU pe buze. Este ideal pentru acoperirea zonelor închise la culoare datorită implantării profunde de pigment.



Orange Red 15 ml cod. E15-24  
5 ml cod. E5-24

Orange Red este un corector pentru pigmentii de permanent make-up, precum și cei de microblading. Acesta este folosit pentru a corecta și neutraliza pigmentarea închisă a buzelor. Aplicați Orange Red pur pe zonele închise la culoare ale buzelor și apoi, în aceeași sesiune, acoperiți întreaga buza cu o alta culoare din gama Biotek.



White 15 ml cod. E15-16  
5 ml cod. E5-16

Pigmentul White (alb) poate fi folosit pentru a crea zone luminoase frumoase pe buze, sprâncene și pentru proceduri paramedicale.



# P I E L E

## C U L O R I



Fair 1 15 ml cod. E15-25  
5 ml cod. E5-25

Pigmentul Fair 1 este pentru o piele foarte deschisa la culoare, cu o ușoară tendința rozalie. Ideal pentru dermopigmentarea paramedicala sau corecturile PMU și de microblading.



Fair 2 15 ml cod. E15-26  
5 ml cod. E5-26

Pigmentul Fair 2 este pentru o piele foarte deschisa la culoare, cu o ușoară tendința rozalie. Ideal pentru dermopigmentarea paramedicala sau corecturile PMU și de microblading.



Fair 3 15 ml cod. E15-27  
5 ml cod. E5-27

Pigmentul Fair 3 este pentru o piele deschisa la culoare, cu o ușoară tendința rozalie. Ideal pentru dermopigmentarea paramedicala sau corecturile PMU și de microblading.



Medium 1 15 ml cod. E15-28  
5 ml cod. E5-28

Pigmentul Medium 1 este pentru o piele de culoare intermediara, cu un ușor subton galben. Ideal pentru dermopigmentarea paramedicala sau corecturile PMU și de microblading.



Medium 2 15 ml cod. E15-29  
5 ml cod. E5-29

Pigmentul Medium 2 este pentru o piele de culoare intermediara, cu un ușor subton galben. Ideal pentru dermopigmentarea paramedicala sau corecturile PMU și de microblading.



Medium 3 15 ml cod. E15-30  
5 ml cod. E5-30

Pigmentul Medium 3 este pentru o piele de culoare intermediara, cu un ușor subton galben. Ideal pentru dermopigmentarea paramedicala sau corecturile PMU și de microblading.



Tan 1 15 ml cod. E15-31  
5 ml cod. E5-31

Pigmentul Tan 1 este pentru o piele de culoare inchisa, cu o ușoară tendința portocalie. Ideal pentru dermopigmentarea paramedicala sau corecturile PMU și de microblading.



Tan 2 15 ml cod. E15-32  
5 ml cod. E5-32

Pigmentul Tan 2 este pentru o piele de culoare intermediara, cu un ușoară subton galben. Ideal pentru dermopigmentarea paramedicala sau corecturile PMU și de microblading.



Tan 3 15 ml cod. E15-33  
5 ml cod. E5-33

Pigmentul Tan 3 este pentru o piele de culoare intermediara, cu un ușoară subton galben. Ideal pentru dermopigmentarea paramedicala sau corecturile PMU și de microblading.

Culorile BIOTEK au garantia calitatii de productie a laboratoarelor Biotek, certificate ISO 9001 si GMP si complet conforme cu recomandarile de la ResAP 2008, celor farmaceutice care garanteaza puritatea materiilor prime, precum si studierea continua pentru performanta maxima cu riscuri minime.

- Productie in camere curate conforme ISO 7
- Nu contin parabeni
- Nu contin conservanti
- Nu au fost testate pe animale
- Fara amine
- Testate pentru nichel (cu un nivel de variatie intre 0 si 5 ppm)
- Necancerigen
- Testat dermatologic
- Folosit de marile spitale oncologice din Italia



# MAI MULT CA ORICAND

